

FOTODOKUMENTACE STÁVAJÍCÍHO STAVU ZE DNE 3.5.2023

MUZEUM VÝCHODNÍCH ČECH HRADEC KRÁLOVÉ, ODBORNÉ PRACOVISTĚ – GAYEROVA KASÁRNA

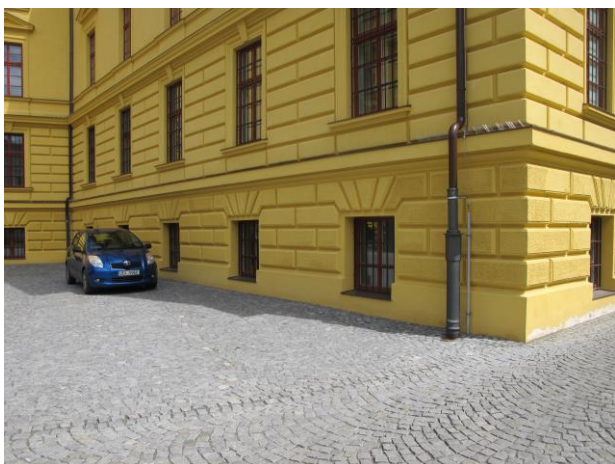


Foto č.1 – způsob provedení zpevněných ploch z drobné žulové dlažby v návaznosti na soklovou část



Foto č.2 – vliv zasolení od zimní údržby na soklových omítkách při vjezdu do areálu z ulice Opletalova



Foto č.3 – chodníkové těleso se způsobem provedení z mozaikové dlažby

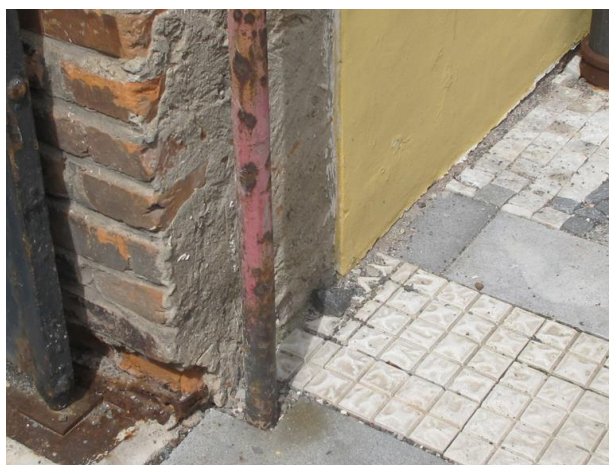


Foto č.4 – projevy opadávání štukové vrstvy s malbou

SANACE PROFESIONÁLNĚ



Foto č.5 – okapový chodník s travní úpravou podél ulice Šimkova



Foto č.6 – vlhkostní mapy s odpařovací zónou s prostupem plynovodního potrubí v prostoru výměňkové stanice



Foto č.7 – topné rozvody se složitou obnovou povrchových úprav



Foto č.8 – detail destrukce omítek

SANACE PROFESIONÁLNĚ



Foto č.9 – prorůstání solných výkvětů nad podlahou u dolního mezonetu



Foto č.10 – vysoká úroveň vlhkostních map u obvodové stěny ze strany ulice Opletalova



Foto č.11 – detail poškození



Foto č.12 – prostupy solí pod úrovní stropu vč. sprásování maleb v návaznosti na sádkartonové obložení

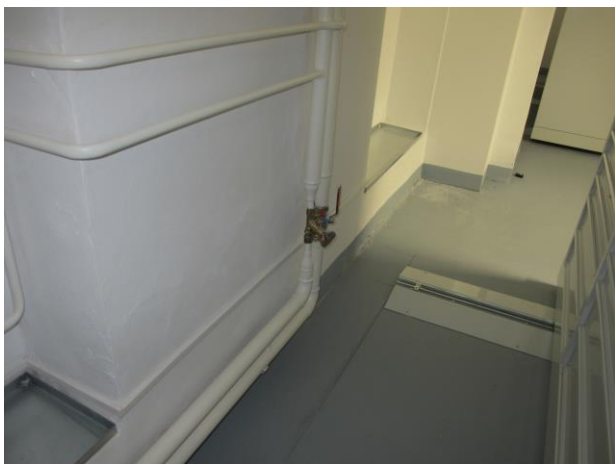


Foto č.13 – degradace povrchů omítek vč. opadávání maleb



Foto č.14 – poškození vnitřních omítek v depozitáři u zvýšeného suterénu podél obvodové zdi z ulice Opletalova

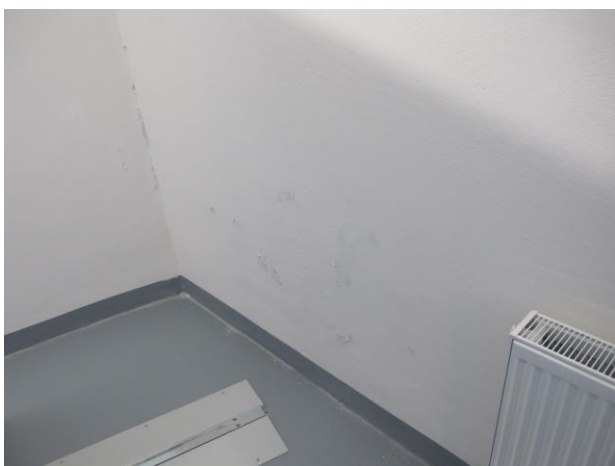


Foto č.15 – sprášování povrchů omítek po předchozí přemalbě



Foto č.16 – ztížené podmínky pro obnovu povrchů obvodové zdi podél ulice Šimkova

SANACE PROFESIONÁLNĚ



Foto č.17 – nedostatečná úprava prostupového potrubí
ve spojovací chodbě z dvorního prostranství



Foto č.18 – skutečný stav destrukce zdiva v technické
místnosti

Vypracoval: Ing. Josef Kolář